

Préfiguration de la territorialisation

QUELLES POLARITÉS À RENFORCER ?

- En population :
- En logements :
- En activités / emplois / services :

QUELS PROJETS DE DÉVELOPPEMENT ET OÙ ?

- En équipements / activités :
- En tourisme :
- En infrastructures :

SECTEURS POUVANT FAIRE L'OBJET D'EXTENSIONS

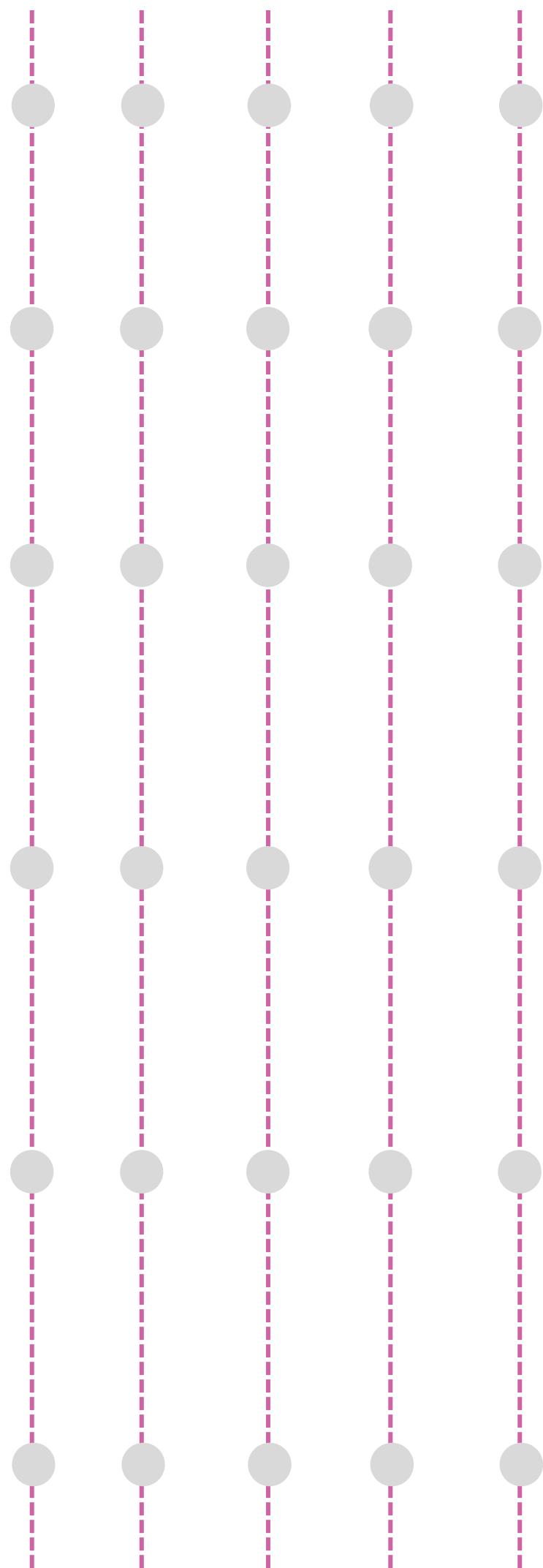
- A destination d'habitat :
- A destination d'activités :



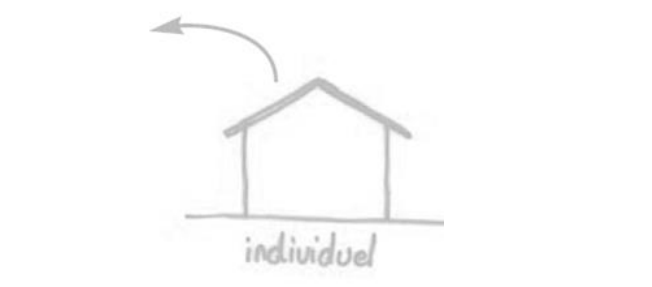
Quelles formes urbaines et quelles densités pour quelle armature ?

Choisir la/les formes urbaines futures souhaitées **Gommettes :** ●

Pôle agglomération  
Pôle urbain  
Centre-Bourg  
Centralité rurale  
Autre commune



**Maisons individuelles**  
10 < 15 logements / ha



Cressonsacq  
12 lgts/ha

**Lotissement maisons individuelles**  
15 < 20 logements / ha

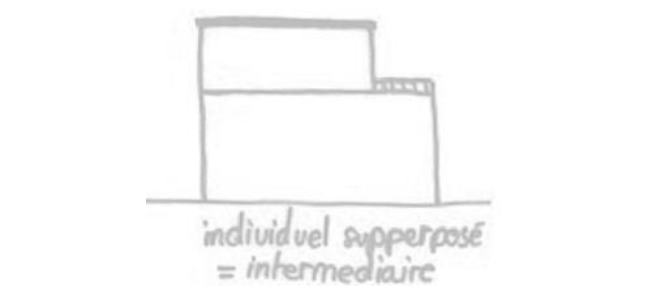


Feuquières-en-Vimeu  
18 lgts/ha



Fressenneville  
Maisons mitoyennes  
11 lgts/ha

**Logement intermédiaire**  
20 < 25 logements / ha



Roncherolles-sur-le-Vivier  
Ecoquartier des Arondes  
26 lgts/ha



**Maisons en bande**  
35 < 40 logements / ha



Sainneville-sur-Seine  
Eco-hameau  
40 lgts/ha



St-Riquier  
37 lgts/ha



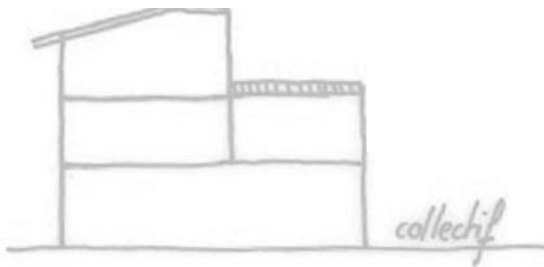
Flixecourt

**Projet mixte petit collectif groupé / individuel**  
40 < 60 logements / ha

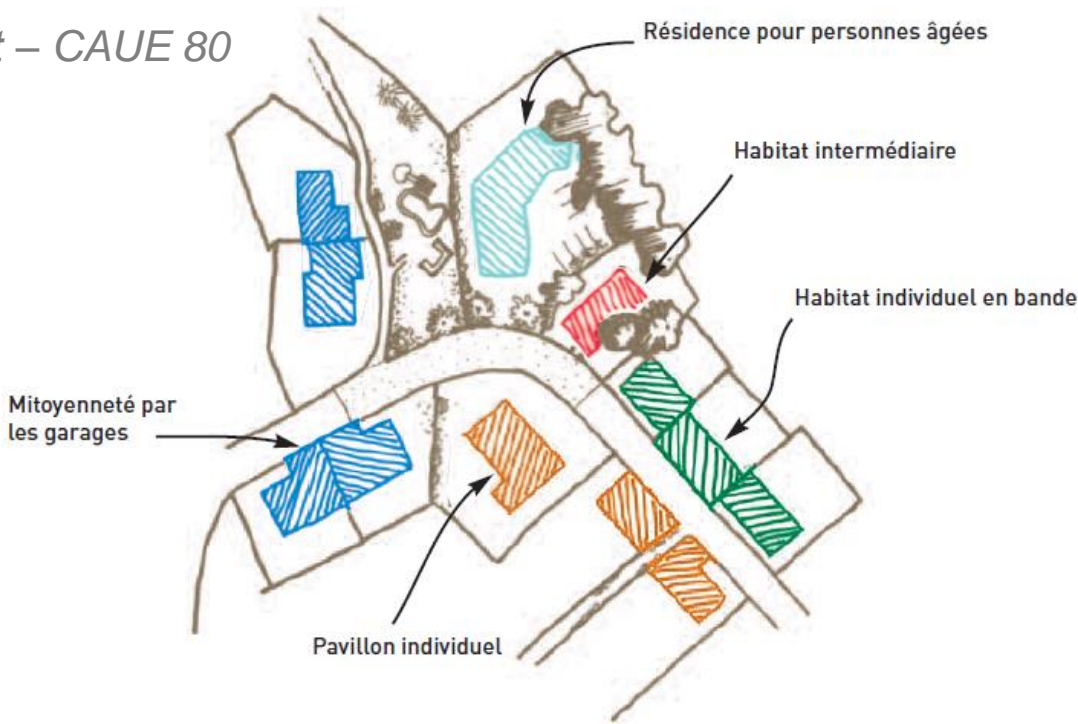


Val-de-Reuil  
Ecovillage

**Petit collectif habitat intermédiaire**  
50 < 90 logements / ha



Différents types d'habitat – CAUE 80





**Gommettes :**



Centre Agglomération (Abbeville) / Pôle urbain /  
Centre bourg / Centralité rurale

 *Fort*

*Des objectifs à articuler  
avec la mise en œuvre  
de la trajectoire « zéro  
artificialisation nette »  
à l'horizon 2050*