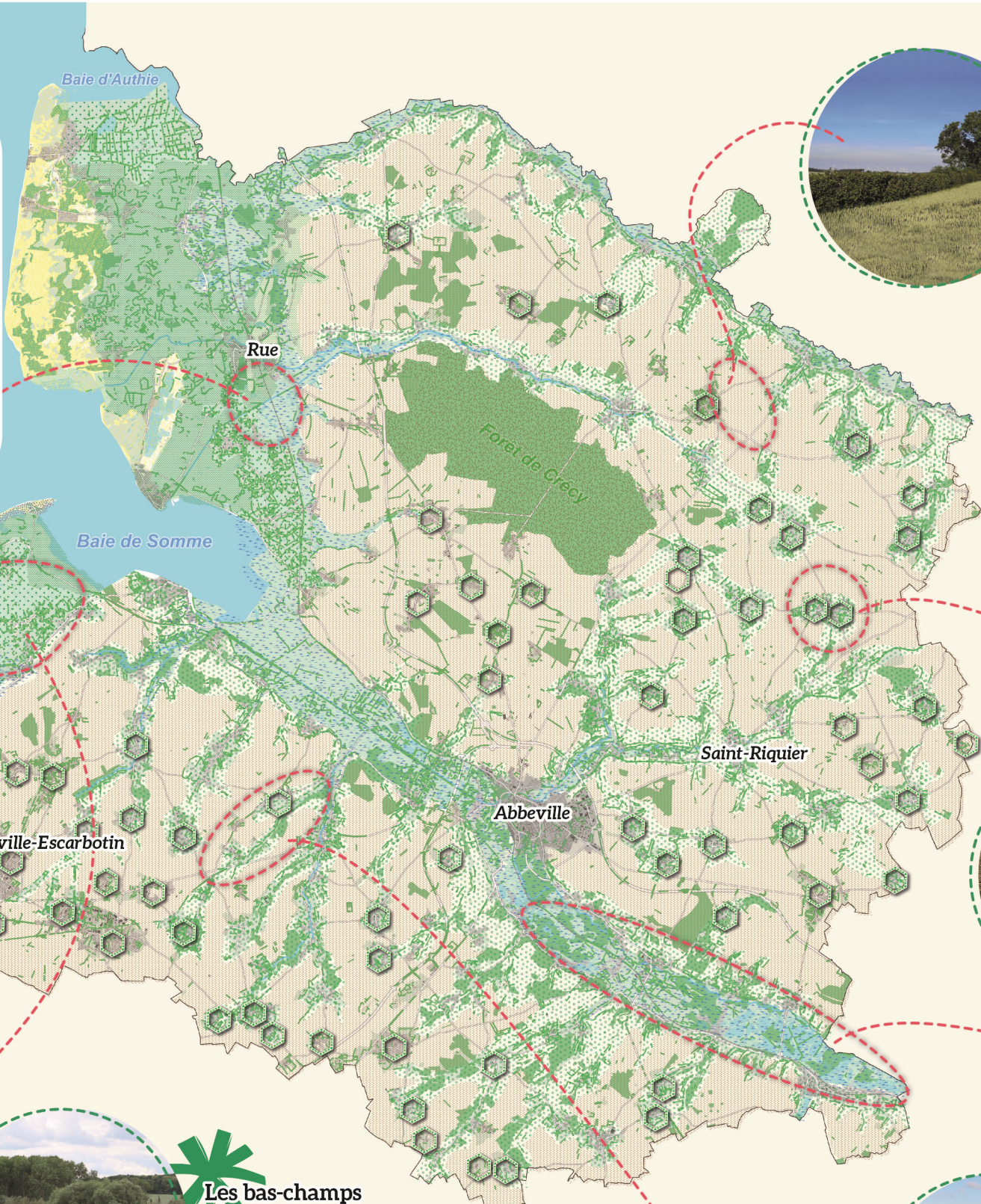


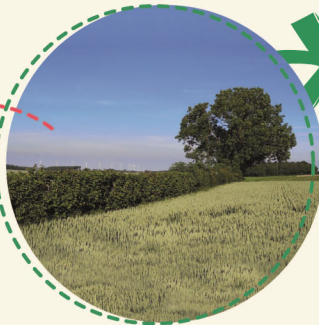
La Picardie maritime, un bocage aux multiples facettes

Le bocage est un assemblage de parcelles entourées de haies vives, créant un paysage semi-fermé. Les bocages, les plus denses et les plus connus de Picardie maritime, sont dans les bas champs-champs. Mais d'autres espaces possèdent beaucoup de haies, avec des caractéristiques propres.



Les marais arrière-littoraux

Les marais sont très pauvres en haies. Elles se situent surtout à la périphérie des marais.
Haies emblématiques : Alignements de saules têtards



Champs ouverts des plateaux (Ponthieu et Vimeu)

Les plateaux abritent globalement peu de haies dans les zones cultivées.
Haies emblématiques : Haies taillées basses, peu diversifiées. Noter quelques alignements d'arbres le long des routes.



Enveloppes bocagères des villages courts

Ceinture de prairies entourées de haies autour des habitations.
Haies emblématiques : haies anciennes de clôture, taillées, avec des arbres de haut jet en alternance. Espèces variées.



Fonds de vallées humides (l'Authie, la Maye, la Somme et ses affluents)

Les larges vallées alternent les zones d'étangs et de prairie humides, encadrées d'arbres.
Haies emblématiques : Ripisylves d'Aulnes, de saules et de bouleaux avec des plantes des marais et alignements de saules têtards



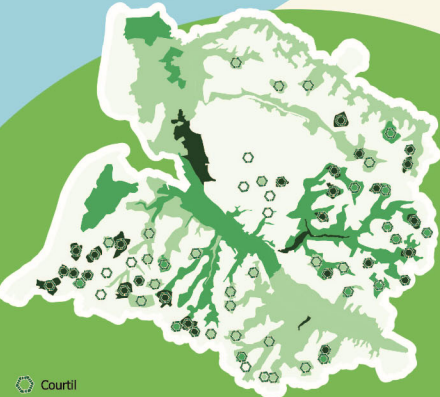
Vallées sèches, rebords de plateaux de grande culture

Les vallées sèches des plateaux et les terrains en pente sont valorisés par de l'élevage et gardent de nombreuses haies.
Haies emblématiques : Des haies anciennes, variées, hautes, associées à une strate arbustive et herbacée épaisse.



Les bas-champs

Les bas-champs sont des polders gagnés sur la mer grâce à des digues (renclôture).
Haies emblématiques : Alignements de saules têtards et parfois buissons variés entre les saules.

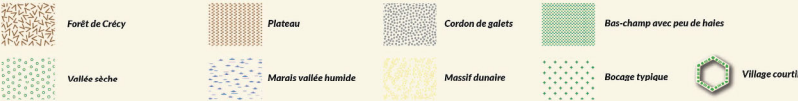


Des haies bien présentes dans le Parc

Les densités de haies (en mètre linéaire par hectare) des différentes zones du Parc naturel régional, soulignent le peu d'espace qui en sont dépourvus.

Courtil
Densité de haies :
Très faible (0 à 16 m/ha)
Faible (16 à 30 m/ha)
Forte (30 à 40 m/ha)
Très forte (supérieure à 40 m/ha)

LES COURTILS VOUS CONNAÎSSEZ ?



PARC NATUREL RÉGIONAL
BAIE DE SOMME PICARDIE MARITIME



Les services rendus par les haies

Le bocage, façonné par l'Homme est composé principalement de haies et de prairies, est un paysage agricole remarquable de la Picardie maritime. La disparition progressive des haies et prairies a révélé le rôle qu'elles jouent pour la biodiversité, la ressource en eau et la qualité des sols mais aussi l'agriculture. Les mesures réglementaires et incitatives prises pour préserver le bocage prouvent qu'il est désormais mieux reconnu. Mais c'est probablement sa valorisation économique et touristique par le biais d'usages nouveaux ou à redécouvrir qui garantira le mieux sa pérennité.

La protection contre le vent

Les haies réduisent la vitesse du vent assurant ainsi une meilleure protection des bâtiments et des animaux d'élevage. Les haies limitent les besoins en eau des plantes et homogénéisent l'irrigation. Les haies sont aussi un paravent contre d'éventuelles nuisances industrielles, commerciales ou agricoles (bruits, odeurs, trafic routier ...)

La gestion de l'eau et des sols

Les haies permettent de lutter contre le ruissellement et l'érosion des sols. Elles maintiennent les talus et les berges des cours d'eau. Les haies participent aussi à l'épuration de l'eau.

La préservation de la biodiversité

Les haies sont des supports de vie. Elles permettent à de nombreuses espèces d'y trouver leur nourriture et de s'y développer. Elles protègent des prédateurs et du dessèchement (amphibiens par exemple). Elles créent des repères dans le paysage, facilitant les déplacements des espèces.

La production de bois

Certaines haies permettent la production de bois énergie (bois pour le chauffage) voire bois d'œuvre. Pour cela les haies doivent faire l'objet d'une gestion spécifique.

L'amélioration des paysages

Les haies embellissent et améliorent la qualité du cadre de vie des habitants, elles agrémentent les chemins de randonnées et permettent d'intégrer le bâti dans le paysage. Les haies sont un élément identitaire et historique de nos paysages de Picardie maritime.

La haie, le «couteau suisse» de l'agriculteur

Elle permet :

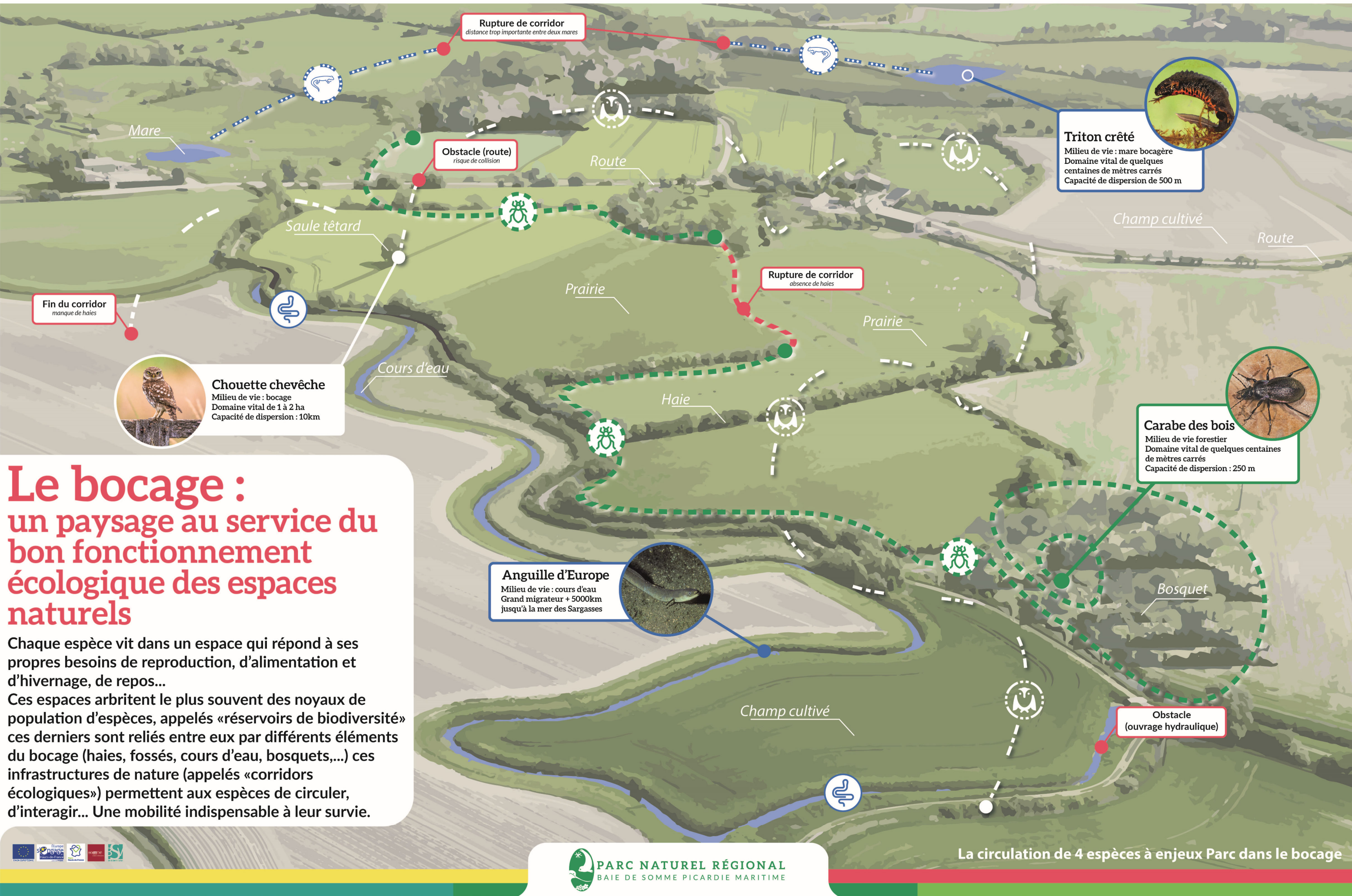
- de protéger les animaux d'élevage (enclos, abri) et les bâtiments agricoles ;
- de protéger les cultures du vent, d'homogénéiser leur irrigation et de limiter l'évapotranspiration ;
- de maintenir les sols en réduisant leur érosion (hydrique ou éolienne) ;
- d'abriter tout un cortège d'espèces utiles dans la lutte contre les ravageurs des cultures :
 - > coccinelles, syrphes et chrysopes contre les pucerons
 - > carabes et araignées contre les petites espèces prédatrices, carabes contre les limaces
 - > rapaces et renards contre les campagnols ;
- de diversifier ses productions (bois, fruits).

Enfin, les haies et leur écrin de verdure sont des atouts paysagers indéniables pour «mettre en scène» et valoriser des gîtes ruraux ou des points de vente à la ferme



PARC NATUREL RÉGIONAL
BAIE DE SOMME PICARDIE MARITIME





Cultivons notre vraie nature en privilégiant les essences locales

Les plantes horticoles plus ou moins exotiques, vendues par les jardinerie, présentent, pour la plupart, très peu d'intérêt pour la faune locale. Par exemple, nos pollinisateurs peuvent ne pas être adaptés morphologiquement à ces plantes.

Également, les essences locales sont naturellement mieux adaptées aux conditions pédologiques et climatiques du territoire de Parc. Elles seront moins sensibles aux maladies et auront une croissance plus rapide avec moins d'arrosage. Ainsi, planter local rime avec économie et écologie !

LE SUREAU NOIR



COISSANCE RAPIDE, SE MULTIPLIE FACILEMENT
MELLIFÈRE ET FRUCTIFÈRE
APORTE DES PUCERONS SPÉCIFIQUES ET PRÉCOCES, QUI ALIMENTENT LES CACONELLES
NOMBREUSES RECETTES UTILISANT LES FLEURS OU FRUITS DU SUREAU (À NE PAS MANGER CRUS)

LE SAULE



COISSANCE RAPIDE, TRÈS SIMPLE À RÉPIQUER
FACILE À TAILLER, NOTAMMENT EN TÊTARD
MELLIFÈRE
AIME LES ZONES HUMIDES, ÉVITER LES SOLS SECS

L'ÉGLANTIER



BARRIÈRE INÉRANCHISSABLE
MELLIFÈRE ET FRUCTIFÈRE
ET POURQUOI PAS FAIRE DE LA CONJUGTURE DE CYNODON (SON FRUIT) ?
À ÉVITER EN SOL HUMIDE

LE HOUX



COISSANCE TRÈS LENTE, À ÉVITER EN SOL HUMIDE
PARTICULIÈREMENT IDENTIFIABLE DES HAIES DE CERTAINES COMMUNES DU PARC NATUREL RÉGIONAL
BARRIÈRE INÉRANCHISSABLE
MELLIFÈRE ET FRUCTIFÈRE, DÉCORATIVE À NOËL

LE CHARME



PEUT ATTEINDRE 25M, MAIS FACILE AUCI À TAILLER EN HAIE BASSE OU EN TÊTARD
UN FEUILLAGE QUI PERSISTE EN HIVER ET FAIT UNE BONNE BARRIÈRE VISUELLE
BON BOIS DE CHAUFFAGE

L'ÉRABLE CHAMPÊTRE



PEUT ATTEINDRE 15 M, MAIS FACILE AUCI À TAILLER EN HAIE BASSE
MELLIFÈRE ET FRUCTIFÈRE
BON BOIS DE CHAUFFAGE
À ÉVITER EN SOL HUMIDE

VÉGÉTAL local

Pour être sûr d'acheter des espèces locales, choisissez des plants labellisés "Végétal local" :



LES ESSENCES À ÉVITER

Il s'agit d'espèces dites « exotiques ». Elles se propagent rapidement, au détriment des espèces locales et des milieux qu'elles envahissent. Ce sont des espèces très difficiles à éradiquer. Aussi est-il préférable de ne pas les implanter dans la nature.

Le Buddleia de David ou Arbre à papillons (<i>Buddleja davidii</i>)	L'Ailante glanduleux (<i>Ailanthus altissima</i>)
Le Cytise (<i>Laburnum anagyroides</i>)	Le Sumac de Virginie (<i>Rhus typhina</i>)
La Symphorine blanche (<i>Symphoricarpos albus</i>)	Le Robinier faux acacia (<i>Robinia pseudoacacia</i>)
	Le Bambou (tous types)





Le Parc naturel régional part à la reconquête de son bocage

Le Parc naturel régional et ses partenaires souhaitent renforcer le réseau de haies existant sur son territoire.

Pour cela, il a mis au point une démarche nommée « Plan Bocager », soutenue par l'Union européenne et permettant de :

- 1- Mieux connaître les haies à l'échelle de la commune, par le biais d'inventaires et d'identification des enjeux de préservation et de restauration.
- 2- Préciser son projet de plantation de haies avec élus et habitants de la commune.
- 3- Publier un document de référence présentant le résultat du diagnostic des haies
- 4- Assister la commune dans son chantier de plantation de haies (consultation des entreprises, choix des essences et implantations et suivi des travaux...)

2 - LA MOBILISATION ET L'ACCOMPAGNEMENT DES PORTEURS DE PROJETS



Le Parc adapte chaque projet de plantation de haies en fonction des besoins et contraintes du territoire

1 - LA PUBLICATION DU PLAN BOCAGER

Le Parc naturel régional inventorie les haies de la commune. Il partage le fruit de son travail avec les élus et habitants sous la forme d'une réunion publique communale. Il diffuse ses connaissances des enjeux au travers de la publication « Plan bocager ». Il présente les caractéristiques des haies communales, les services qu'elles rendent et propose des conseils pour planter et entretenir la haie.



EN 2022, 25 COMMUNES
SONT POURVUES
D'UN PLAN BOCAGER



3 - LA PLANTATION

+20KM DE HAIES ONT DÉJÀ ÉTÉ PLANTÉS
(2017 > 2022)



L'OBSERVATOIRE DES HAIES
créé en 2018, l'observatoire a pour objectifs de recenser, d'étudier et de suivre l'évolution des haies du Parc naturel régional

+ 12 000 haies recensées
et localisées (370km)